



KANDA GROUP

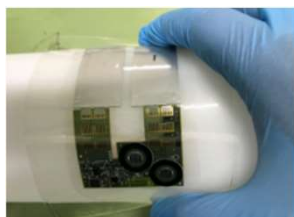
身体の使い方や負荷を見える化

———身体の局面にフィットする加速度センサ搭載IoT———

◆製品・サービスの概要 「加速度センサ搭載IoT」の開発・販売。



サイズ：86x54x2.1 mm
重さ：9.2g *電池2枚搭載時



写真は3インチ径円筒に
デバイスを貼り付けた状態

◆製品・サービスの特徴

・小型・軽量・フレキシブル

☞ ○装着負担小

○身体の動きに追従、正しく数値化

・複数個同時測定 *最大4個

☞ ○正確な姿勢検出

・長時間計測可能

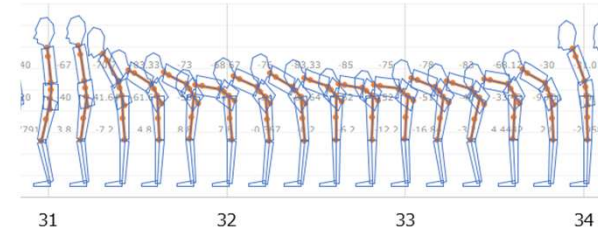
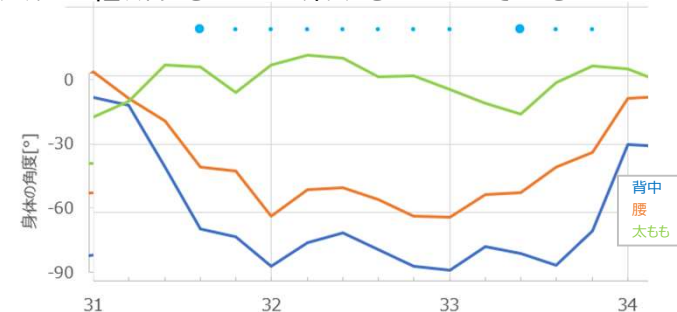
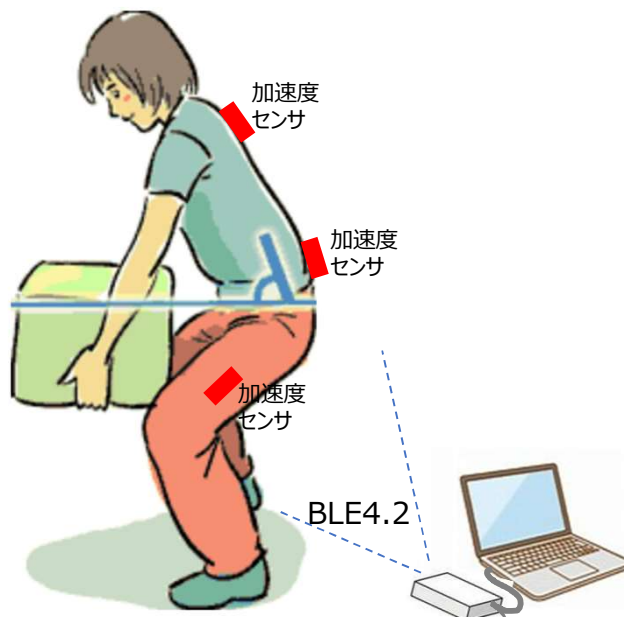
- ・サンプリング頻度 10~800msec, 10s
- ・測定最大時間 85秒~1.9時間、24時間
- ・測定後データ順次送信

☞ ○様々な動作に対応可能

・測定結果解析

☞ ○姿勢評価結果、改善を示唆

人は、思った通りに動いているつもりなだけで、実は思った通りに動いてはいないもの。
センサを装着して作業中の身体の動きデータを解析することで、感覚と実際のズレを無くし身体を動かすコツを知り、持ち上げ作業等での身体損傷リスクを軽減することに繋げることができる。



リスク大動作
前傾しすぎです。膝を曲げて
腰を落とすようにしましょう

◆今後の展開・課題など

理学療法士のアドバイスに基づき、姿勢の判定と改善をアドバイスできるよう開発を行っている。

現在結果の見える化ソフトの開発と検証中で、持ち上げ作業に限らず、介護や農業等様々な業務への提案や、長時間の業務への適用などを進めて参ります。

MIRAIBAR株式会社

本社所在地：熊本県八代市鏡町有佐1302番地

姫路オフィス：兵庫県姫路市神田町3丁目6番地

URL: <https://mirai-bar.co.jp>



MIRAIBAR