

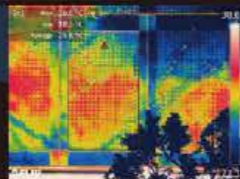
ドローン利活用プラットフォーム

定期報告・全面打診・大規模修繕工事の
外壁調査はSKYリサーチにお任せください!

ドローンによる 赤外線外壁調査

外壁調査は赤外線で一目瞭然 >>

産業用ドローンに搭載した高性能赤外線カメラで、
マンションやビルなど特定建築物の外壁調査がスムーズかつ
高い精度で可能です。



外壁調査についてこのようなお悩みはありませんか?

- ✓ 調査費用を抑えたい
- ✓ 精度や品質に不安がある
- ✓ 工期を短縮したい



SKY RESEARCH

ホームページはコチラ

▶SKYリサーチの外壁調査がご好評いただく理由

マンション、ビル、
施設、警察署、
学校、市役所など
建築物調査・定期
報告の実績多数



赤外線カメラや
従来の打診など
適した工法を
併用して調査精度を
高める技術



お客様に
喜ばれる
低コストを
実現



▶お気軽にお問合せください!

ご依頼の流れ

STEP/1 お問合せ	物件情報、調査目的をお聞かせください。
STEP/2 事前調査	ドローンの飛行可否、周辺環境や必要な許可をチェックします。
STEP/3 見積提出	事前調査の後、お見積りを提出いたします。
STEP/4 調査	ドローンを始め最適な方法で調査を行います。
STEP/5 報告書提出	報告書として、図面と写真帳を納品いたします。

お見積
無料



▶ご安心ください 対人対物10億円の保険対応 / 航空法に必要な許可申請はSKYリサーチにお任せください。
弊社所有のドローンは全て国土交通省より許可承認済みですので、ご安心ください。



ドローンでお客様の業務効率化や付加価値を創造し、
地域の活性化に貢献するサービスを提供するプロフェッショナル

株式会社 SKYリサーチ

〒560-0082
大阪府豊中市新千里東町1丁目4番1号阪急千里中央ビル8階
[WEBサイト] <https://sky-research.jp>
[メールアドレス] mail@sky-research.co.jp

こちらのQRコードより
簡単お問合せ



<https://sky-research.jp/contact/>

NIRO

公益財団法人 新産業創造研究機構